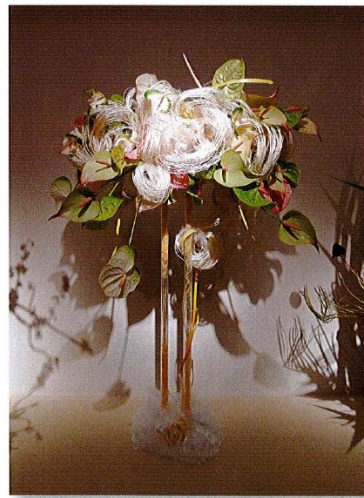


## 宅話のご案内

日時 8月27日

メイクアップお待ちしております

講師 プロフィール



《華道家》 山岸 しょうりゅう 晶龍

日本いけばな芸術協会会員・元ファッションデザイナー  
日本いけばな芸術協会展、その他、花展出展  
花のディスプレイ、デザイン等  
花束、アレンジメントの制作  
生け花、着付け、洋裁、料理講師

日本いけばな芸術協会会員  
華道家 山岸 晶 龍 様

<いけばなとは>

花を生けて作る芸術である。西洋のフラワーアレンジメントと比べて、花だけでなく葉や枝ものを多く使うが花、枝、葉の間にある空間を大切にするので、西洋のものより多くの花材を必要としない。

空間とバランス が大切である。

